



Microsoft Windows XP Professional



Microsoft®
Windows®

Ah





❖ المكونات الأساسية للحاسب الآلي :

| | |
|---|--|
|  | <p>1. الكيس أو الهيكل الخارجي Case : هي عبارة عن الهيكل الخارجي الذي يحمي الجهاز ويعطيه شكلة المميز وتتعد الوانها واحجامها واشكالها ولا يؤثر هذا الجزء علي اداء الجهاز ابدا ويأتي غالبا متصلا به محول الطاقة والذي يكون مثبت داخل هذا الجسم وظيفته تحويل التيار المتردد الي تيار ثابت منخفض</p> |
|  | <p>2. اللوحة الأم Motherboard : وهي اللوحة يتم تثبيتها علي الهيكل الخارجي من الداخل وهي تربط اجزاء الكمبيوتر بعضها وتنسق العمل فيما بينهم</p> |
|  | <p>3. القرص الصلب Hard disk : هو الجزء الذي يتم تخزين جميع انواع الملفات عليه مثل (البرامج، الافلام، الالعاب) شكلة من الخارج مثل المستطيل ولكنه من الداخل يحتوي علي اسطوانات صلبة ممغنطة.</p> |
|  | <p>4. وحدة المعالجة المركزية (CPU) : وهذه الوحدة التي نطلق عليها بروسيسور وهي اهم عنصر في تحديد سرعة الجهاز وتحتاج الي قطعة اخري لتبريدها نظرا لدرجة الحرارة التي ترتفع اثناء عملها .</p> |
|  | <p>5. الذاكرة العشوائية (RAM) : وهي ما نطلق عليه الرامات ووظيفتها تخزين كل ما يتم عملة علي الكمبيوتر بشكل مؤقت حتى ننتهي من العمل ويتم الحفظ</p> |
|  | <p>6. كارت الشاشة (VGA) : يطلق عليه ايضا بطاقة الفيديو وهو الجزء الذي تتصل به الشاشة وأهم عنصر في تشغيل الالعاب لان جودته تحدد الالعاب التي تعمل علي الكمبيوتر</p> |
|  | <p>7. كارت الصوت : بطاقة أو كارت مثبت علي اللوحة الام يتم توصيل السماعات به في معظم انواع البوردة يكون ملتصق بها (Built-in)</p> |
|  | <p>8. الموديم أو الفاكس (Modems) : تستخدم هذه البطاقة لتمكين الكمبيوتر من الاتصال بالانترنت أي يرسل ويستقبل</p> |
|  | <p>9. الشاشة (Monitor) : هي شاشة عادية تشبة التليفزيون تتعدد احجامها ما بين 15,17,21 بوصة ويوجد منها نوعان CRT تستخدم أشعة الكاثود (مثل شاشة التليفزيون) و LCD حجمها صغير جدا وتستخدم تقنية الكرسيتال السائل.</p> |



| | | |
|---|--|-----|
|  | <p>10. مشغل اسطوانات الليزر (Compact Disc Drive) : القطعة المسئولة عن تشغيل اسطوانات السي دي ومنها نوعان : الاول يستخدم لقراءة الاسطوانات فقط الثاني يقرأ الاسطوانات وينسخ ايضاً علي اسطوانات فارغة.</p> | .10 |
|  | <p>11. لوحة المفاتيح (Keyboard) : هي اللوحة التي تحتوي علي مفاتيح الحروف والارقام والختصارات ونستخدمها في اعطاء اوامر للجهاز او الكتابة بها.</p> | .11 |
|  | <p>12. الفأرة (Mouse) : هي الاداة التي عن طريقها نستطيع الوصول الي الاوامر التي بالشاشة امامنا.</p> | .12 |

❖ أنواع الكمبيوتر :

سننتحدث عن النواع التالية للكمبيوتر (أنواع وليس موديلات)
الكمبيوتر الشخصي PC – الكمبيوتر العملاق Super – الكمبيوتر السيرفر Server
الكمبيوتر الشخصي PC (Personal Computer) :
وهو الجهاز المستخدم في المنازل والمكاتب والمحلات التجارية وهو المتداول بيننا ومنه
شكلين

Desktop Computer

Notebook or Laptop

نظام التشغيل (OS) Operation Systems

نظام التشغيل هو الوسيط الذي من خلاله يمكنك ان تتعامل مع الكمبيوتر وينسق العمل مع
اجزاء الكمبيوتر المختلفة وهذا مثال تشبيه بسيط نعرف منه المؤثرات في جودة الاداء والذي
كتبه احد المؤلفين الاجانب :
عندما نشاهد فيلماً او مسلسلاً رائعاً وبه الكثير من الخدع السينمائية والواقعية ، فإن الجمهور
والمشاهدين يتفاعلون مع الممثلين ويتعلقون بهم وينسون أن وراء هذا النجاح مخرجون و
مهندسون ديكور وإضاءة وغيرها من عوامل النجاح فكذلك الحال مع مستخدمي الكمبيوتر
(الجمهور) يتعلقون بالبرامج التي يتعاملون معها (الممثلين) وينسون ان وراء هذا الاداء الجيد
هو نظام التشغيل الذي ينظم كل العمليات علي جهاز الكمبيوتر (المخرج أو المايسترو).

هناك الكثير من نظم التشغيل التي تنتجها الشركات ومنها : نظام النوافذ (Window) والذي
تنتجه شركة مايكروسوفت (Microsoft) الشهيرة ، نظام لينوكس (Linux) ... وغيرها من
انظمة التشغيل.



Microsoft Windows Operation System (MS-Windows OS)

نظام التشغيل مايكروسوفت ويندوز
نظام التشغيل ويندوز (النوافذ) من انتاج شركة مايكروسوفت سمي بالنوافذ لانه يستخدم النوافذ للعرض أمامنا ، بجانب امكانية تنفيذ الاوامر بعدة طرق مختلفة وهو أشهر نظام تشغيل في العالم حتي الان وذلك بسبب سهولة الفأئقة فهو يعتمد علي الجرافيك أي الرسومات وليس النصوص **GUI Based Software** وكلمة **GUI** تعني **Graphic User Interface** وتعني واجهة الاستخدام عن طريق الجرافيك.

❖ Desktop سطح المكتب :



❖ شاشة سطح المكتب (Desktop) :

كما نري في الصورة السابقة تظهر لنا بعض الايقونات والايقونات هي صورة صغيرة تدل علي نوع معين من البرامج والملفات فمثلا ملفات النصوص تأخذ شكل معين وكذلك ملفات الصوت .



المستندات

جهاز الكمبيوتر

الشبكات

سلة المهذوفات

متصفح الانترنت

لترتيب عناصر سطح المكتب اضغط كليك يمين ، من القائمة اختر الامر **Arrange Icons**

فتظهر لك قائمة بها الاتي :

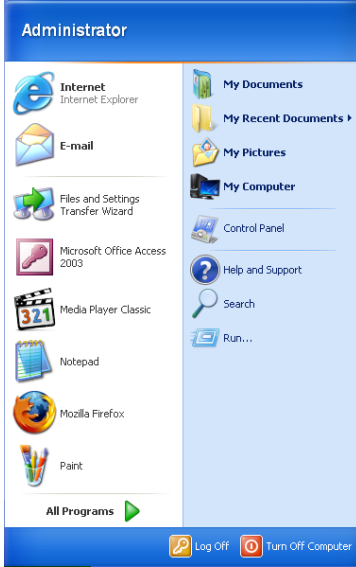
By Name: حسب الاسم
By Type: حسب النوع
By Size: حسب الحجم



يقوم بعملية الترتيب تلقائيا بعد اي تغيير سواء اضافة ايقونه او حذف:

❖ شريط المهام (Taskbar) : بالصورة المقابلة شكل ايقونات سطح الاساسية يوجد في الاسفل من الشاشة ويحتوي علي الساعة وبه اختصار التحكو باللغة كما يظهر لنا البرامج التي تعمل الان.

❖ قائمة Start :



تتكون هذه القائمة من مجموعة من الأوامر وتظهر بمجرد الضغط علي المفتاح اسفل الشاشة **START** برز الماوس الايسر او الضغط علي مفتاح الذي يحمل شعار الويندوز **Win Key** او الضغط علي مفتاحي **CTRL+ESC** ومن هذه الاوامر ما يكون بجانبه سهم صغير وهذا يدل علي ان هناك قائمة فرعية منطوية تحت هذا الأمر وباقي الأوامر بمجرد الضغط عليها تُنفذ.

❖ يمكن من خلالها اغلاق الجهاز كالتالي:



- اضغط علي قائمة **Start** بواسطة الزر الايسر من الماوس نختار ايقونة **Turn off Computer** فتظهر لنا الشاشة التالية
- **Stand By** : يضع الجهاز في وضع الاستعداد كأنه مغلق
- **Turn off** : إيقاف تشغيل الكمبيوتر بالطريقة الصحيحة
- **Restart** : إعادة تشغيل الكمبيوتر

يمكن اظهار القائمة عن طريق :

- الضغط علي الزر **Start**
- الضغط علي مفتاح الويندوز في لوحة المفاتيح
- الضغط علي مفتاحي **CTRL + ESC** فتظهر لنا القائمة

❖ الأمر تشغيل RUN :

من خلال هذا الامر يمكنك تشغيل اي تطبيق علي الجهاز كمثال
- **WinWord** : لتشغيل برنامج الورد
- **Mspaint** : لتشغيل برنامج الرسام
- **OSK** : لاطهار لوحة المفاتيح الخاصة بنظام التشغيل علي اشاشة



Wordpad : لتشغيل الدفتر
Calc - لتشغيل الآلة الحاسبة
Excel : لتشغيل برنامج الاكسيل

❖ **كافة البرامج All Programs** :
تحتوي علي البرامج المثبتة علي الجهاز من خلالها يمكن الوصول الي اي برنامج وتشغيله.

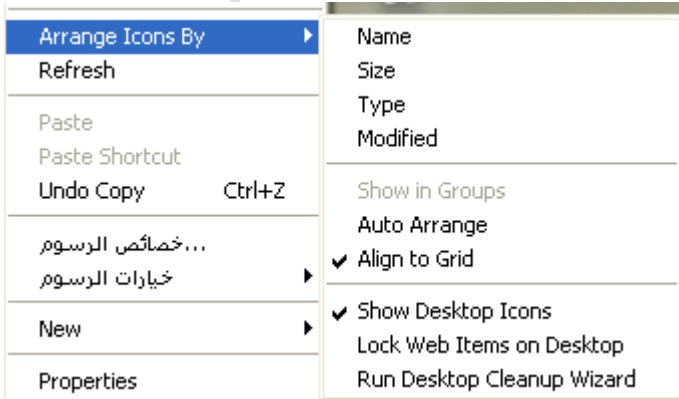
❖ **المستندات Documents** :
توجد ايقونة المستندات بالجزء الايمن العلوي من القائمة والتي تمكنا من الوصول الي مجلد المستندات (هذه المستندات التي قمنا نحن بحفظها).

❖ **لوحة التحكم Control Panel** :
من خلال لوحة التحكم هذه يمكن التعامل من خلالها مع الاجزاء المادية للجهاز وكذلك الشكل العام ووالوان الجهاز وغيرها اي تعتبر مكان لتجمع وحدات التحكم بالجهاز .

❖ **عرض خصائص النظام** : هناك اكثر من طريقة للوصول الي خصائص النظام
Start ← **Control Panel** ← **System Properties**
R.Click on My Computer icon
Alt + D.Click on My Computer icon

❖ **خصائص سطح المكتب** : منها يمكن التحكم بسطح المكتب .
Start ← **Control Panel** ← **Display Properties**
Alt + Enter -- OR -- **R.Click on Desktop**

يظهر لنا مربع حوارى به عناوين التبويب التالية (**Ctrl+Tab** للتنقل بين العلامات)
Themes : تمكنا من تغيير شكل الويندوز ويكون متاح لنا شكلين الاول شكل ويندوز اكس بي ذو الالوان الجذابة والثاني الشكل القديم
Desktop : تمكنا من تغيير خلفية سطح المكتب وايضا اظهار الايقونات الاربع الاساسية علي سطح المكتب اضبط علي (Customize Desktop) فيظهر لنا مربع حوارى جديد اول شئ هو (Desktop Icon) نضع علامة صح في المربع بجوار كل اسم ايقونة نريدها تظهر .
Screen Saver : اختيار الشاشة المؤقتة نختار منها احدي الاشكال التي تظهر بعد مدة محددة نكون بعيدين عن الجهاز ولا نستخدمه بمجرد تحريك الماوس تختفي .
Appearance : تمكنا من تغيير الوان الشكل وغيرها تغيير حجم الخط المستخدم في النوافذ وايضا الالوان واحجام الايقونات وغيرها




❖ **ترتيب ايقونات سطح المكتب** :
لترتيب الايقونات التي تظهر علي سطح المكتب اتبع التالي:
Arrange Icons By ← **R.Click on Desktop**
تظهر لنا القائمة اتى بالصورة المقابلة
Name : ترتيب الايقونات حسب الاسم
Size : ترتيب الايقونات حسب الحجم
Type : ترتيب الايقونات حسب النوع
Modified : ترتيب علي حسب تاريخ التعديل



الاختيار Auto Arrange اذا تم اختياره يقوم بالترتيب التلقائي للايقونات علي سطح المكتب ولا يمكن تحريك اي ايقونة اي مكان بعيد عن المكان الافتراضي للايقونات.

❖ اعدادات اللغة :

يمكنك الوصول الي اللغة عن طريق ايقونة اللغة في شريط المهام بالضغط كليك  يمين واختيار الامر Settings فيظهر المربع الحواري الخاص باللغة

**Start Button → Control Panel → Regional and Language options
→ Languages → Details... (Button)**




❖ اعدادات الوقت والتاريخ :

نلاحظ في يمين شريط المهام يوجد الساعة لكي نستطيع اعادة ضبط الساعة والتاريخ نضغط كليك شمال مرتين علي الساعة الخاص باعادة ضبط الساعة والتاريخ .
Start ← Control Panel ← Date and Time
للتنقل بين النوافذ او البرامج التي تعمل نضغط بزر الماوس الايسر مرة واحدة علي اسم النافذة الذي يظهر بشريط المهام كما بالصورة

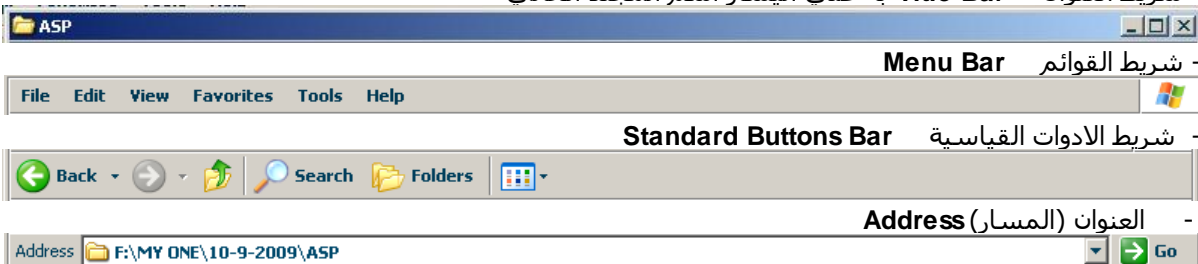


❖ النافذة Window :

النافذة هي اساس التعمار مع نظام التشغيل ويندوز (النوافذ) لاننا نضطر الي فتح نوافذ اثناء التعامل مع هذا النظام والمكونات الاساسية لاي نافذة لا تغير وتكون ثابتة يمكن شرحها كما يلي :

-  يستخدم هذا المفتاح لاجل النافذة النشطة
-  يستخدم هذا المفتاح لتكبير النافذة اذا كانت صغيرة او تصغيرها اذا كانت بملئ الشاشة
-  يستخدم هذا المفتاح لإخفاء النافذة ويكون متاح لنا اظهارها عن طريق الضغط علي الاسم الموجود في شريط المهام او اضغط علي المفتاح ALT واستمر بالضغط ثم اضغط علي المفتاح TAB كل ضغطة علي المفتاح TAB تنقلنا الي نافذة من النوافذ المفتوحة بعد الوصول الي النافذة المطلوبة اترك المفتاح ALT .

- شريط العنوان Title Bar به علي اليسار اسم المجلد الحالي





النافذة قد تحتوي علي مجلدات او ملفات او كلاهما معا او قد تكون فارغه لاننا من يضع بها البيانات ونوضح امثلة علي انواع المجلدات بالصورة التالية والملفات ايضا



الجزء الرئيسي للتعامل مع النافذة هو شريط الادوات القياسي (Standard Buttons) ويمكن شرح مكوناته بالتالي :

| | |
|--|--|
| المفتاح Back ويعني العودة الي الخلف ، اي عند الضغط عليه مرة واحدة بالمفتاح الايسر للماوس فإنك تعود الي اخر مكان كنت به قبل الوصول الي هذا المكان . |  Back |
| المفتاح UP ويعني الخروج الي المجلد الرئيسي إذا كنت في مجلد فرعي بمعنى عندي مجلد اسمه "عربي" بداخل المجلد الرئيسي "افلام" لكي اخرج من مجلد "عربي" الي المجلد "افلام" والمفتاح Backspace في لوحة المفاتيح يعمل نفس العمل |  Up |
| المفتاح Search لأظهار الجزء الخاص بالبحث علي الكمبيوتر |  Search |
| المفتاح Folders لأظهار وأخفاء الجزء الخاص بشجرة المجلدات علي يسار النافذة. |  Folders |
| المفتاح Views ويعنى اختيار طريقة عرض الملفات والمجلدات في النافذة التي امامك وله اكثر من اختيار. |  Views |
| المفتاح Undo ويعنى التراجع عن اخر شئ قمت به مثل عملية Copy أو Cut أو Re-name ويمكن استخدام الاختصار CTRL + Z من لوحة المفاتيح. |  Undo |

تنقسم النافذة الاساسية الي المحركات التالية:



القرص الصلب (Hard Disk Drive) وهو وحدة التخزين و يأخذ الشكل



التالي مشغل الاقراص المدمجة (CD-Rom) مشغل الاسطوانات و يأخذ

الشكل التالي

يمكننا التجول بالجهاز عن طريق استخدام اجزاء القرص الصلب (H.D.D) للوصول الي ما نريد.

Format...

- عمل (Format) لمحرك مثل جزء من اجزاء الهارد ديسك نضغط بزر الماوس الايمن علي المحرك فتظهر لنا الاوامر المتعلقة به نختار منها الامر (Format) كما بالصورة فيظهر لنا المربع الحوار الخاص بهذه العملية نضغط علي المفتاح (Start) ثم (OK) علي الرسالة التي سوف تظهر لنا ولكن يجب توخي الحظر مع هذه الخطوة حيث انها سوف تحذف كل البيانات الي علي المحرك الذي نحدده.



== Managing Files ==

المجلدات (Folders) :

لفتح مجلد موجود نضغط بالزر اليسر للماوس مرتين متتاليتين علي ايقونة المجلد ويجب ان تكون بالسرعة المطلوبة وإذا كانت ابطأمن المطلوب يقرأها نظام التشغيل علي انها ضغطة واحدة تلوها ضغطة اخري.

لأنشاء مجلد جديد في اي مكان نتبع احدي الخطوات التالية:

File → New → Folder

R.Click on empty place → New → Folder

يتم إنشاء مجلد جديد ويكون الاسم محاط بمسططيل ومظلل الاسم الافتراضي اي انه جاهز للتسمية نكتب الاسم الذي نريد ثم نضغط علي المفتاح **ENTER** من لوحة المفاتيح أصبح المجلد جاهز للأستخدام الان ويمكن ان ندخل الي المجلد الجديد وأنشاء مجلدات فرعية بداخلة بنفس الطريقة ويمكن تكرار العملية كما نشاء بلا حدود. إذا اردنا إنشاء مجلد علي **سطح المكتب** يمكنك استخدام الطريقة الثانية.



New Folder

أهم خصائص المجلدات :

من أهم خصائص المجلدات إخفاء وإظهار المجلدات ولتطبيق ذلك علي اي مجلد اتبع التالي:

Hidden

اضغط بزر الماوس الايسر علي المجلد واختر **Properties** ثم علم الخيار **Hidden** واضغط موافق يختفي المجلد

- لإهار كل المجلدات والملفات الخفية اتبع الخطوات التالية :

Start → Control Panel

Folder Option → View



Hidden files and folders



Do not show hidden files and folders

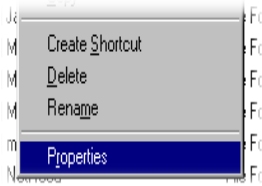


Show hidden files and folders

ثم حدد الاختيار **Show hidden files and folders**

ثم اضغط موافق **OK**

عرض خصائص مجلد/ملف معين :



إذا ضغطت بالزر الأيمن للفأرة على أحد أيقونات المجلد، يتم عرض قائمة منبثقة على النحو الموضح في الشكل المقابل.

حدد **Properties** من هذه القائمة لعرض مربع حوار **Properties** (خصائص) والذي يعرض قدرًا أكبر من المعلومات الخاصة بهذا المجلد/الملف

كيف يتعرف الويندوز علي انواع الملفات ؟



Setup.msi

ymsgsr9.exe

Presentation.ppt

pornounce.doc

عند عرض اي مجلد به ملفات نجد كل ملف يأخذ ايقونة مختلفة كما وضعنا سابقا وعند الضغط مرتين علي الايقونة فان الملف يتم تشغيله بالبرنامج الخاص به فكيف يتعرف الويندوز علي هذه الملفات وتوفيقها مع برامجها ويتم ذلك عن طريق امتداد الملفات **Extensions files** وهو عبارة عن ثلاث حروف في نهاية اسم الملف تميز كل ملف بنوعه عن الاخر.

**تحديد ملف/ملفات للتعامل معها :**

| | |
|--|--|
| | تحديد ملف واحد : بالضغط علي المفتاح الايسر للماوس مرة واحدة علي الملف/المجلد يتم تحديده |
| | تحديد مجموعة ملفات متتالية : اضغط علي مفتاح Shift في لوحة المفاتيح واستمر في الضغط واضغط علي اول ملف مرة واحدة بالزر الايسر ثم اضغط مرة اخري علي اخر ملف مرة واحدة بالزر الايسر للماوس |
| | تحديد مجموعة ملفات متفرقة: اضغط علي المفتاح CTRL في لوحة المفاتيح واستمر في الضغط علي مع الضغط بالمفتاح الايسر للماوس مرة علي كل ملف/مجلد تريد تحديده نلاحظ التحديد اصبح حر معنا كما في الصورة المقابله. |

تغيير اسم مجلد او ملف (Re-name) :

- حدد الملف أو المجلد الذي ترغب في تغيير اسمه.
- من قائمة **File** المنسدلة، حدد الأمر **Rename**.
- اضغط لمرة واحدة باستخدام زر الفأرة الأيمن لعرض قائمة منبثقة، ثم اضغط على الأمر **Rename**.
- بعد تحديد الملف/المجلد اضغط علي المفتاح **F2** من لوحة المفاتيح أدخل اسما جديدا، واضغط على مفتاح **Enter** لتأكيد التغيير

معلومات هامة قبل البدء بتسمية أي مجلد :

- أقصى عدد من الحروف يصل اليه الاسم 256 حرفاً.
- يمكن استخدام الحروف من الغتين العربية والانجليزية وكذلك الارقام .
- يمكن استخدام بعض الرموز عند التسمية ولكن بشرط الا تكون في بداية الاسم مثل + - _ @ # \$ % .
- لا يمكن إعطاء مجلدين او ملفين نفس الاسم في نفس المكان إلا اذا كانا محفوظين في مكانين مختلفين.

تغيير اسم عدة مجلدات او ملفات مرة واحدة (Re-name) :

| | |
|--|---|
| | حدد الملفات /المجلدات ثم علي اول ملف/مجلد اضغط المفتاح الايمن للماوس واختر الامر Rename ثم اكتب الاسم واضغط المفتاح ENTER من لوحة المفاتيح نلاحظ تغيير الاسم الي Folder ثم كما في الصورة تم تسمية الاول Folder والثاني Folder (1) والثالث Folder (2) وهكذا. كذلك الامر مع الملفات بنفس الطريقة. |
|--|---|



تحذير: لا تقم بتغيير أي ملفات تنتهي بالامتدادات الآتية:

.SYS .INI .DLL .BAT .COM .EXE

هذه الملفات يتم استخدامها بواسطة نظام التشغيل، لذلك يؤدي تغيير اسمها إلى إلحاق ضرر بالغ بالنظام.

نسخ ولصق الملفات داخل مجلد :

أول شيء نقوم بتحديد الملف/الملفات التي نريد نسخها ثم نتبع إحدى الطرق التالية:

1. افتح قائمة **File** من شريط القوائم واختر الأمر **Copy**
2. اضغط مفتاح الماوس الأيمن والمؤشر على الملف من القائمة اختر الأمر **Copy**
3. اضغط على المفتاح **CTRL** واستمر مع الضغط على مفتاح **(c)** مرة واحدة
بذلك تم أخذ نسخة من الملف/الملفات المحددة في ذاكرة داخل الويندوز تسمى الحافظة.

أذهب إلى المكان الذي تريد وضع النسخة به وأتبع إحدى الطرق التالية:

1. افتح قائمة **File** من شريط القوائم واختر الأمر **Past**
2. اضغط مفتاح الماوس الأيمن في مكان فارغ من القائمة اختر الأمر **Past**
3. اضغط على المفتاح **CTRL** واستمر مع الضغط على مفتاح **(v)** مرة واحدة
نلاحظ أنه تم إضافة نسخة من الملف/الملفات في المكان الحالي.

النسخ عن طريق السحب والافلات Drag and drop :

- إذا حاولت الضغط على ملف واستمر بالضغط واسحب المؤشر إلى أي مكان في نفس النافذة نلاحظ تحريك الملف معك.....تمام؟
ولكن أثناء السحب نضغط على المفتاح **CTRL** من لوحة المفاتيح ونترك زر الماوس أولاً ثم نترك المفتاح **CTRL** نلاحظ أنه اشئ نسخة من الملف وهذه هي النسخة عن طريق السحب والافلات.

قص ولصق الملفات داخل مجلد :

المقصود بعملية قص الملفات نقلها من مكان إلى آخر كما نعلم أولاً نقوم بتحديد الملفات التي نريد نقلها بإحدى الطرق السابقة ثم نتبع إحدى الخطوات التالية :

1. افتح قائمة **File** من شريط القوائم واختر الأمر **Cut**
2. اضغط مفتاح الماوس الأيمن والمؤشر على الملف من القائمة اختر الأمر **Cut**
3. اضغط على المفتاح **CTRL** واستمر مع الضغط على مفتاح **(x)** مرة واحدة
بذلك تم نقل الملف/الملفات المحددة إلى الحافظة.



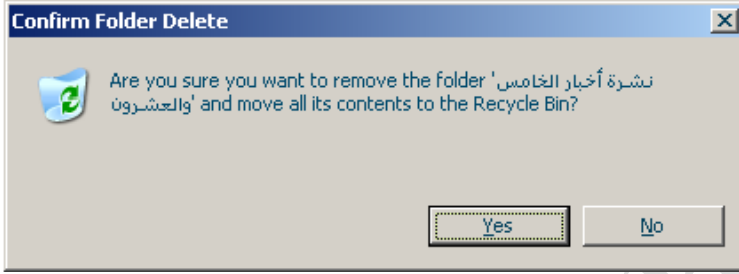
أذهب الي المكان الذي تريد النقل اليه وأتبع احدي الطرق التالية:

1. افتح قائمة **File** من شريط القوائم واختر الامر **Past**
2. اضغط مفتاح الماوس الايمن في مكان فارغ من القائمة اختر الامر **Past**
3. اضغط علي المفتاح **CTRL** واستمر مع الضغط علي مفتاح **(v)** مرة واحدة
نلاحظ انه تم نقل الملف/الملفات الي المكان الحالي.

حذف ملف/ملفات او مجلد/مجلدات :

يسهل القيام بحذف الملفات أو المجلدات من خلال ويندوز إكسبلورار. لكن ينبغي مراعاة الحذر أثناء استخدام هذا الأمر، فالعديد من الملفات التي تراها باستخدام ويندوز إكسبلورار لها تأثير مباشر على عمل نظام التشغيل ويندوز.

- حدد الملف أو المجلد الذي ترغب في حذفه.
- اضغط على مفتاح **Delete** على لوحة المفاتيح.
- يمكنك الضغط بالزر الأيمن للفأرة على الملف أو المجلد. ثم من القائمة المنبثقة اضغط على **Delete**.



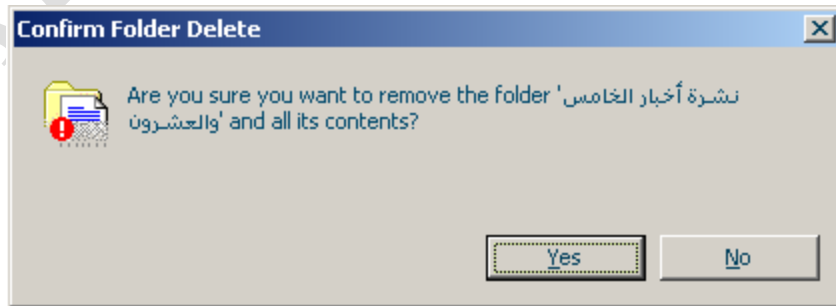
فيظهر لنا المربع الحواري التالي:
اضغط علي المفتاح موافق ليتم حذف المجلد .

ملحوظة: كل الملفات التي يتم حذفها من ويندوز إكسبلورار يتم نقلها إلى سلة المحذوفات قبل حذفها تمامًا، لذلك هناك فرصة أخرى لاستعادة هذه الملفات.



من سطح المكتب تجد ايقونة بالشكل الذي بالصورة اضغط ضغط مزدوج عليها ستجد كل الملفات المحذوفة موجودة بها اختر ما تريد واضغط عليه بزر الماوس الايمن واختر الامر **Restore** يتم ارجاع الملف او المجلد الي المكان الذي كان به قبل الحذف .
ولحذفه نهائيًا من داخل سلة المحذوفات كليك يمين علي الملف/المجلد واختر **Delete** .

طريقة اخري لحذف الملف/المجلد بطريقة نهائية من علي الجهاز ولكن لا يمكنك اعادته مرة اخري اضغط علي المفاتيح **SHIFT+DELETE** فتظهر لنا الرسالة التالية منها اضغط موافق.





❖ البحث عن ملف/ملفات او مجلد/مجلدات من خلال الويندوز

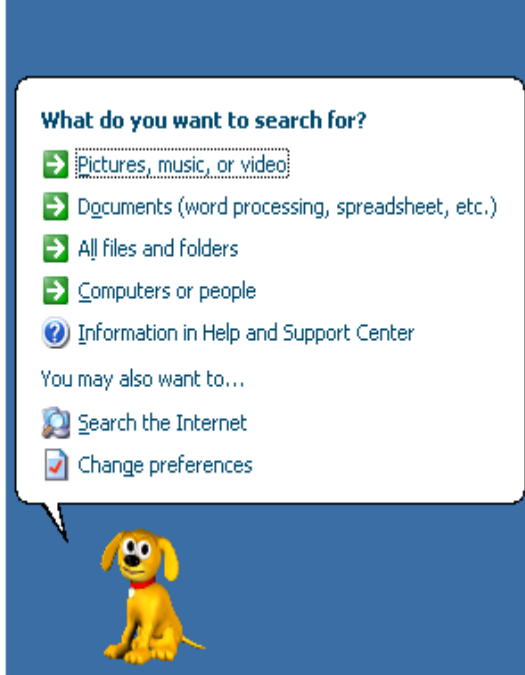
تستخدم هذه الميز للبحث عن اي ملف/مجلد علي الكمبيوتر ولاظهار النافذه المتعلقة بالبحث

- اضغط مفتاح الويندوز+F (WIN KEY + F) تفتح نافذه جديده .

- من قائمة START اختر الامر SEARCH

- اضغط علي CTRL+F او F3 ولكن يجب ان تكون

نافذه ظاهرة امامك



يظهر لنا جزء البحث مكان جزء المهام علي يسار النافذه وبه الاختيارات كما بالصورة.

-الاختيار الاول: يمكننا من البحث عن صورة او ملفات صورت او ملفات فيديو (ملفات الوسائط المتعددة).

-الاختيار الثاني : اذا اردنا البحث عن ملف مستندات

-الاختيار الثالث: هو الاكثر استخداماً حيث يمكنك من البحث عن اي ملف/مجلد علي الكمبيوتر وهو ما سنتحدث عنه

-الاختيار الرابع: للبحث عن اشخاص او اجهزة كمبيوتر مشتركة معك في شبكة محلية.

اضغط علي الاختيار الثالث سوف تظهر لك اعدادات

البحث المتعلقة بها ومنا يمكنك كتابة اسم الملف/المجلد او جزء من اسمه بمعنى لو ارد

All or part of the file name:

البحث عن مجلد اسمة "برامج هامة" نكتب الاسم او نكتب "برامج" تكون نتيجة البحث اي ملف/مجلد باسمه كلمة "برامج" ولكن لتحديد البحث يمكن اتباع التالي:

للبحث عن كلمة "NEW" يمكنك كتابتها باحد اطق التالية:

- "NEW" نتيجة البحث تظهر لنا كل ملف/مجلد به كلمة NEW
- "EW?" نتيجة البحث تكون بها الثلاثة حروف EW ثابتة وقبلهم حرف ليس محدد
- "N?W" الحرف الغير محدد يكون الثاني وهكذا نستبل الحرف بعلامة استفهام

للبحث عن ملف من نوع معين يمكنك تحديد نوع الملف من خلال الخيارات المتاحة لك واذا كنت تعرف امتداد الملف المطلوب مثلا ملف وورد يكون الاسم المستخدم في البحث "NEW.doc" الثلاث حروف الاخيرة تدل علي نوع الملف المطلوب

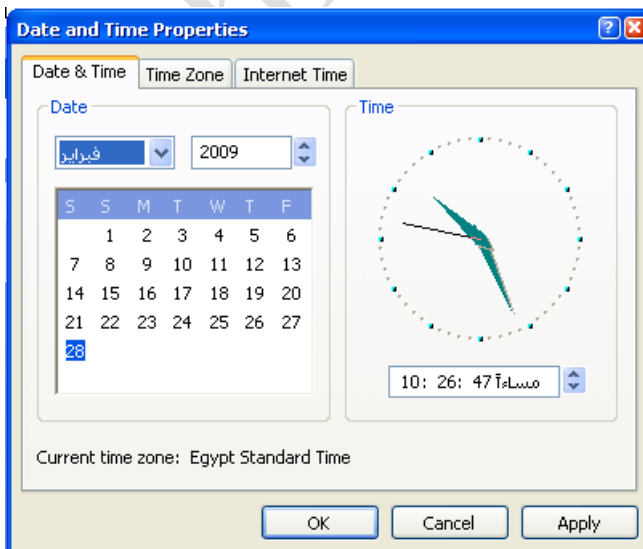
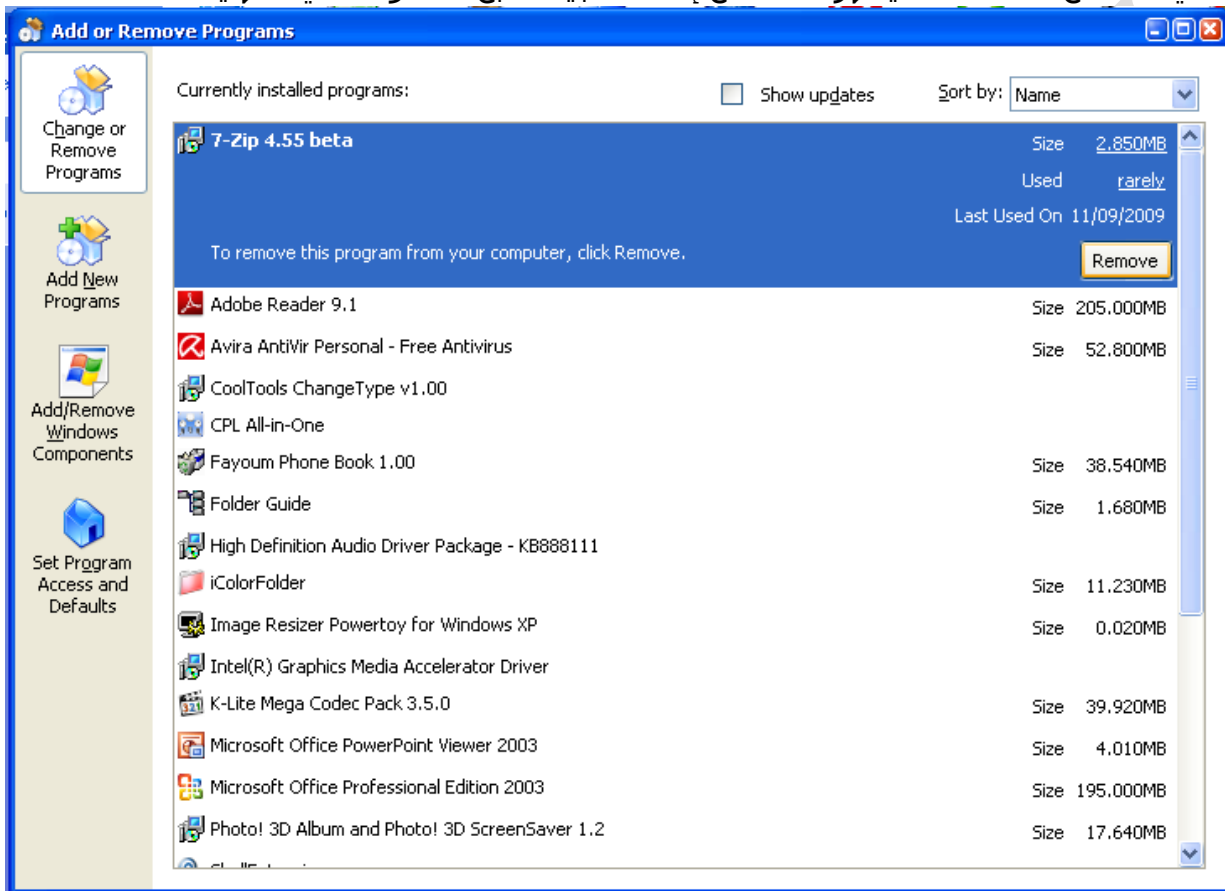
للبحث عن ملفات فقط دون ظهور المجلدات ضمن نتيجة البحث اكتب الاسم الذي تبحث عنه وبعده اكتب "*". بدون اي مسافات فاصلة فتظهر لنا نتيجة البحث ملفات فقط ولا تظهر مجلدات.

❖ لوحة التحكم Control Panel :

من خلا الاسم السابق يتضح لنا ان هذه اللوحة هي لوحة التحكم بعناصر الحاسب الالي ونظام التشغيل في الويندوز وتتضمن جميع إعدادات النظام والتحكم به وفيما يلي شرح لأهم هذه العناصر:

إضافة وإزالة البرامج Add or Remove Programs :

من خلاله يمكن تثبيت برامج جديدة علي جهاز الكمبيوتر والتي تعمل داخل بيئة الويندوز وأيضا إزالة البرامج المثبتة علي الجهاز لديك وذلك من خلال اختيار البرنامج المراد ازالته والضغط علي المفتاح **Remove** فيظهر لنا معالج إلغاء التثبيت نتبع الخطوات الي النهاية



إعدادات الوقت والتاريخ Date & Time :

من خلال هذا الامر يمكن للمستخدم ان يقوم بضبط اعدادات الوقت والتاريخ علي جهاز الكمبيوتر.



خصائص العرض Display Properties : قمنا بشرحها من قبل

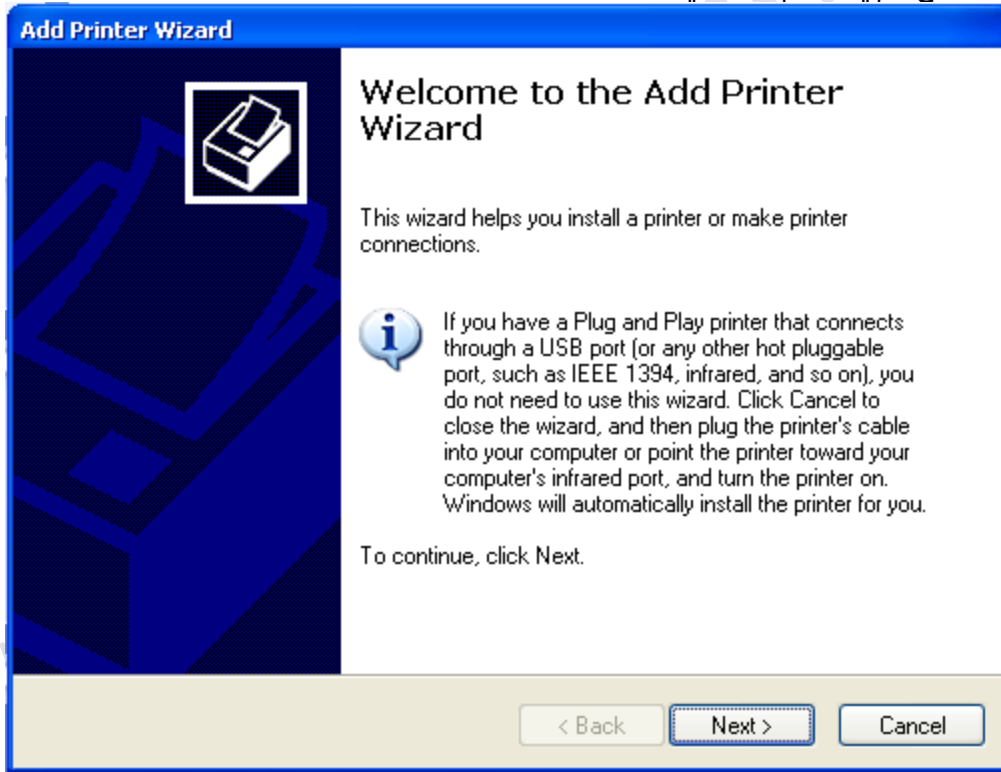
خصائص المجلد Folder Options : منها يمكنك التحكم بالمجلدات مثل اخفاء و اظهار المجلدات كما ذكرنا.

الخطوط Fonts : من هذا الاختيار يمكنك التعرف علي الخطوط الموجودة علي الجهاز و اضافة خطوط جديدة اذا كان لديك.

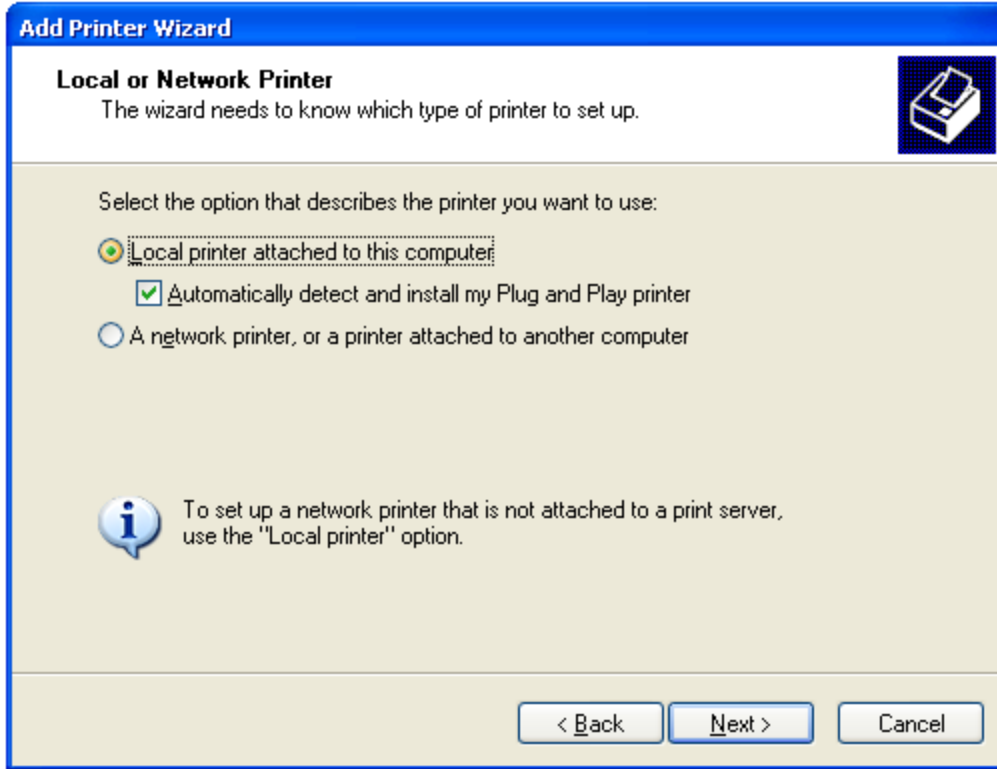
خصائص الويب Internet Options : من خلال هذا الامر يمكنك التحكم ببرنامج متصفح الانترنت المثبت مع نظام التشغيل (Internet Explorer)

الطابعات printers and Faxes : إدارة الطابعات علي جهاز الكمبيوتر يمكنك إضافة طابعة جديدة منها أو التعرف علي خصائص الطابعات المثبتة علي نام التشغيل وإضافة طابعة جديدة ابيع الخطوات التالية:

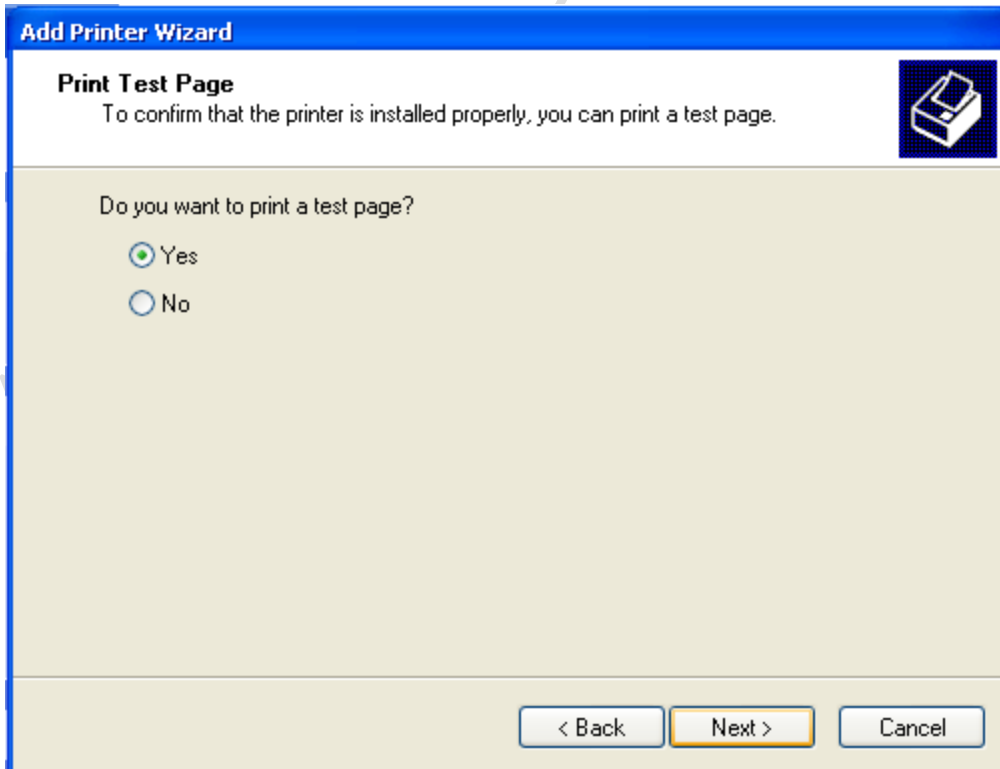
1. افتح Control Panel
2. اضغط متين علي الاختيار printers and Faxes
3. ستجد اول امر في جزء المهام add a printer اضغط مرة برز الماوس الايسر سيظهر لك معالج تثبيت طابعة جديدة



4. اضغط علي المفتاح Next
5. سوف يظهر لك شاشة اختيار مكان الطابعة اذا كانت علي الجهاز او علي الشبكة المحلية حدد الاختيار الاول كما بالصورة التالية ثم اضغط علي المفتاح Next



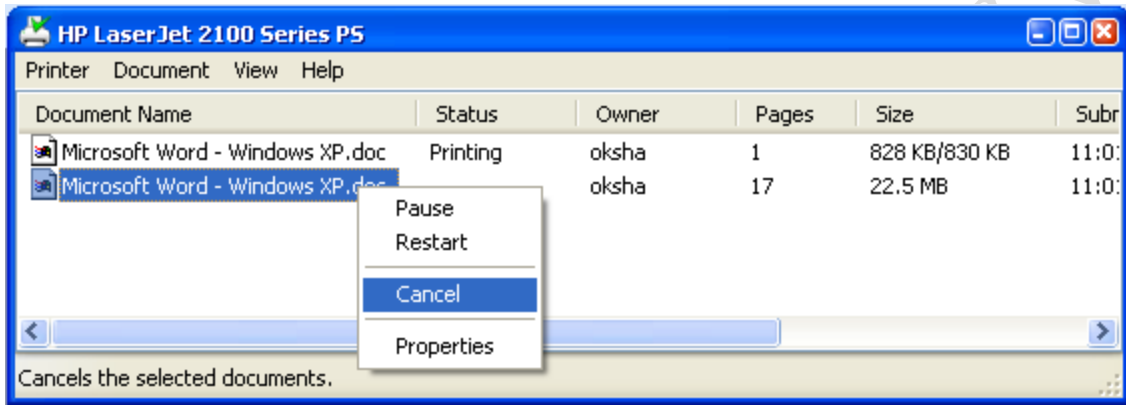
6. في هذه الخطوة سوف يبحث عن الطابعة ويقوم بجلب التعريفات من القرص المدمج الذي قمت بوضعه اثناء التثبيت.
7. في هذه الخطوة ستظهر لنا الرسالة التالية والتي تسأل عن طباعة ورقة اختبار الطابعة ام لا حدد ا خيارك ثم اضغط **Next**





8. ستظهر لك الرسالة التالية توضح نجاح عملية تثبيت الطابعة اضغط **Finish** للإنتهاء ستلاحظ ظهور ايقونة باسم الطابعة التي قمت بتثبيتها الان وعليها علامة صح هذه العلامة تدل علي ان الابعة هي الطابعة الافتراضية المستخدمة في الطابعة وتنفيذ أوامر الطابعة.

لإلغاء احد اوامر الطابعة التي اعطيتها للبرنامج اذهب الي **printers and Faxes** ثم اختر الطابعة المستخدمة في الطابعة واضغط مرتين عليها بالزر الايسر للماوس واضغط بزر الماوس الايمن علي الامر الذي تريد حذفه واختر الامر **Cancel** ثم **Yeas** علي الرسالة التي ستظهر لك



: Regional and Language Options

من هذا الأمر يمكنك ضبط اعدادات اللغة علي الجهاز كما سبق ولأضافة اللغة العربية اذا كانت غير موجودة بالجهاز اضغط مرتين بزر الماوس الايسر و اتبع الخطوات التالية :



من علامات التبويب بالمربع الحواري الظاهر اختر **Languages** ثم اضغط علي المفتاح **Details** سوف يظهر لك مربع حواري اخر وكما هو واضح بالصورة في الجزء **Installed Services** ان اللغة الانجليزية فقط هي المختارة ولإضافة اللغة العربية اضغط علي المفتاح **Add** يظهر لك المربع الحواري **Add Input Language** المنسدل اختر **Input Language Arabic (Egypt)** ثم اضغط موافق ثم موافق لإغلاق المربع الحواري الخاص باللغة.

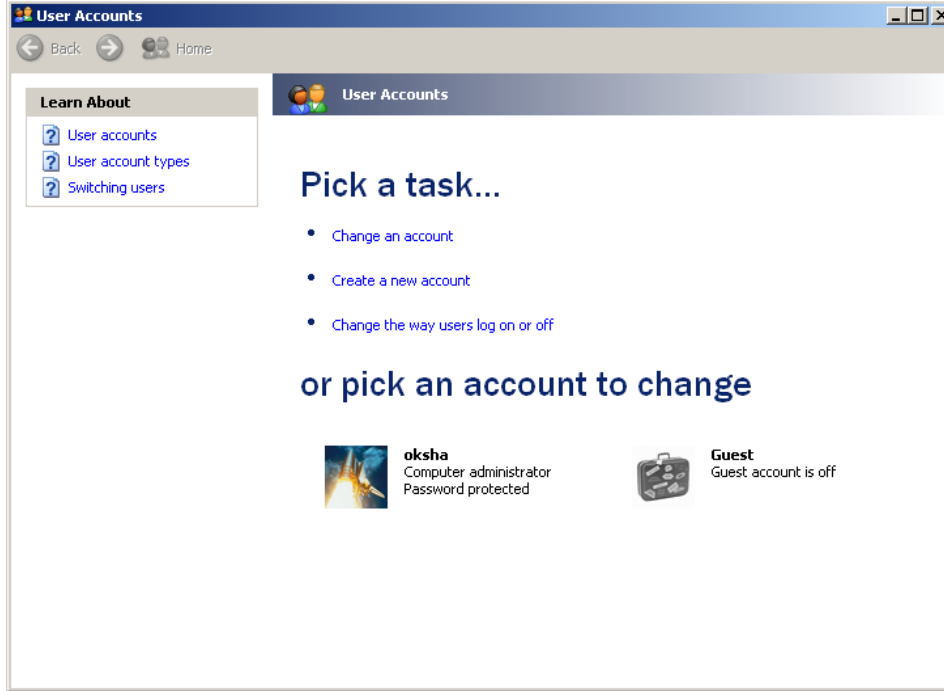


: Sounds and Audio Devices

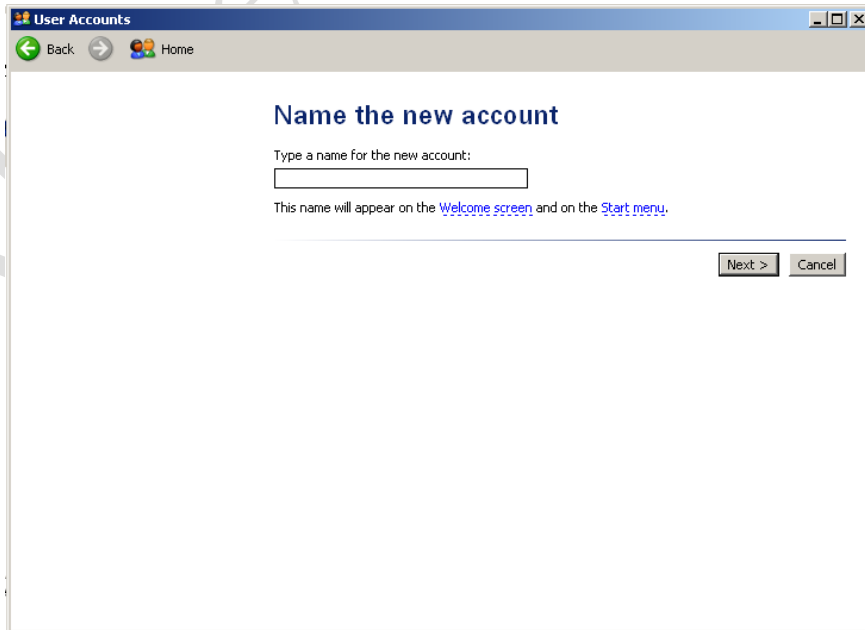
هذا الأختيار المسؤول عن اعدادات الصوت والميكروفون بالجهاز وايضاً يمكنك تغيير اصوات الويندوز مثل صوت البداية والنهاية من هذا الأمر.

: حساب المستخدمين User Accounts

من خلال هذا الأختيار يمكنك اضافة مستخدم جديد يمكنه الدخول الي الكمبيوتر أو التعديل علي المستخدمين الحاليين كإضافة كلمة مرور أو تغيير الاسم المستخدم في الدخول أو تغيير نوع الحساب .



لإضافة حساب مستخدم جديد اضغط مرة بزر الماوس الايسر علي **Create a new account** فيظهر لك الخيارات التالية اكتب في المربع اسم المستخدم الذي تريده ثم اضغط علي المفتاح **Next**:



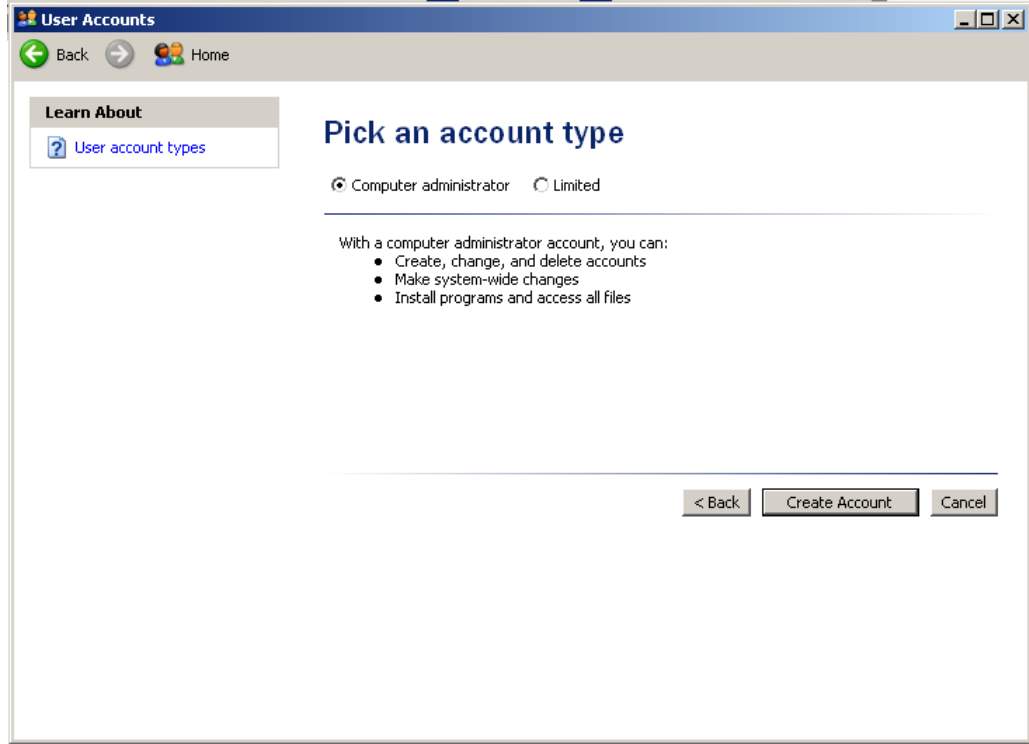
الشاشة التالية تسألك عن نوع الحساب الذي تنشأه ولك أختيارين هما:



مدير الحاسب الالى يعني ان يكون له كافة الصلاحيات: **Computer administrator**
والتحكم باي شئ في جهاز الكمبيوتر

هذا المستخدم يكون له صلاحيات محدودة: **Limited**

ثم اضغط علي المفتاح **Create account**



تم إنشاء حساب المستخدم بنجاح.
ولإنشاء كلمة مرور لأي مستخدم اضغط علي اسم المستخدم للدخول اليه ثم اضغط
Create Password.

What do you want to change about My Name's account?

- Change the name
- Create a password
- Change the picture
- Change the account type
- Delete the account



My Name
Computer administrator

تظهر لك الشاشة التالية اتبع التعليمات في الصورة واضغط علي **Create Password** :
مبروك تم عمل كلمة مرور لك.



Create a password for My Name's account

You are creating a password for My Name. **If you do this, My Name will lose all EFS-encrypted files, personal certificates, and stored passwords for Web sites or network resources.**

To avoid losing data in the future, ask My Name to make a password reset floppy disk.

Type a new password:

Type the new password again to confirm:

If the password contains capital letters, they must be typed the same way every time.

Type a word or phrase to use as a [password hint](#):

The password hint will be visible to everyone who uses this computer.



❖ التعرف علي طريقة حفظ الملفات التي نشأها بامج التطبيقات:

افتح برنامج WordPad

Start → All programs → Accessories → WordPad
Start → Run → Write WordPad

للتغير بين اللغات المستخدمة في الكتابة :

- تقوم باختيار اللغة العربية للكتابة (ALT + Shift (Right)
- تقوم باختيار اللغة الانجليزية للكتابة (ALT + Shift (Left)
- تقوم باختيار اللغة العربية مع اتجاه النص من اليمين الي اليسار (CTRL + Shift (Right)
- تقوم باختيار اللغة الانجليزية مع اتجاه النص من اليسار الي اليمين (CTRL + Shift (Left)

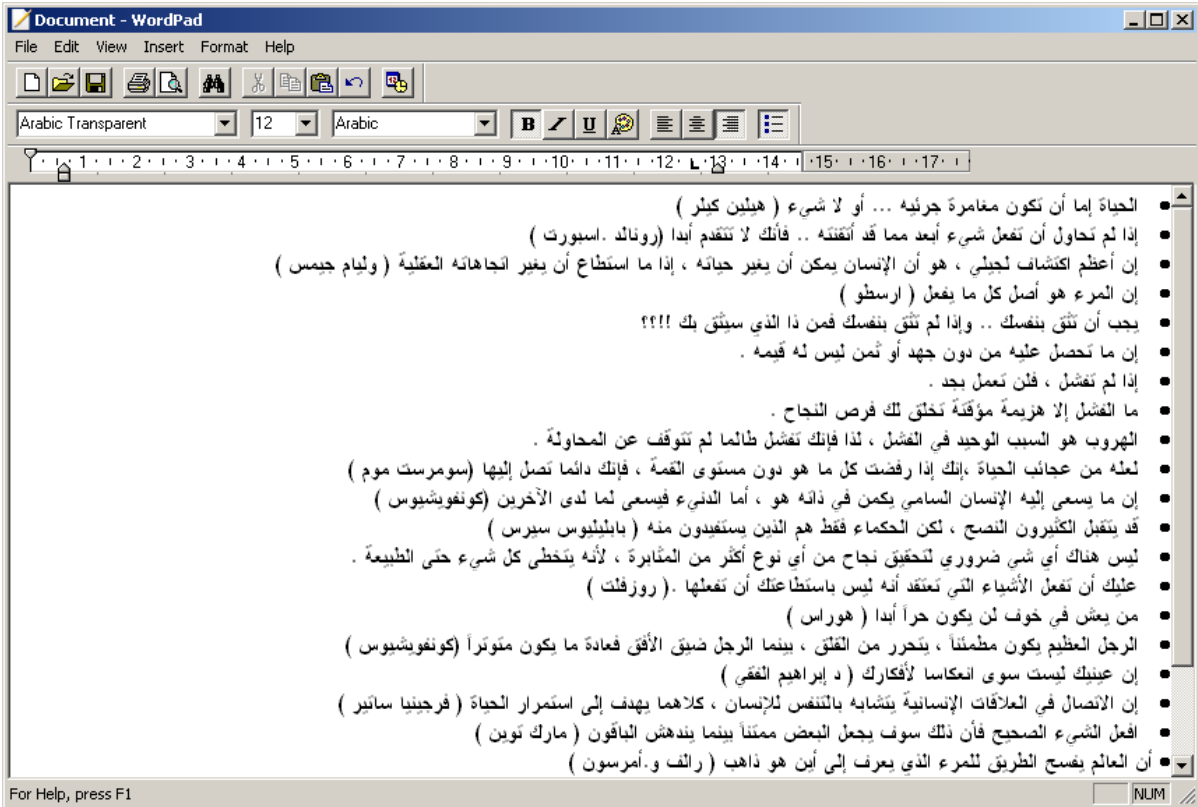
كيفية الكتابة باستخدام احد برامج معالجة النصوص :

1. للانتقال الي سطر جديد اثناء الكتابة اضغظ ENTER
2. لحذف سطر او كلمة او فقرة نحددها ثم اضغظ المفتاح DELETE
3. لحذف حرف خلف المؤشر اضغظ علي Backspace
4. لحذف حرف امام المؤشر اضغظ علي DELETE

5. التنقل خلال النص يتم بعدة منها:

- الاسهم يمين و يسار للتنقل بين الحروف
- الاسهم لاعلي و لاسفل للتنقل بين السطور
- المفتاح Home ينقل المؤشر الي اول سطر بالمستند
- المفتاح End ينقل المؤشر الي اخر سطر بالمستند
- المفتاح Page up ينقلك صفحة لاعلي
- المفتاح Page down ينقلك صفحة لاسفل
- كما يمكنك وضع المؤشر بالماوس في المكان الذي تريد ثم اضغظ غلي الزر الايسر للماوس مرة واحدة

اكتب اي شئ تريده اثناء كتابة النصوص تحفظ في الذاكرة المؤقتة لذلك يجب ان تقوم بحفظ المستند اذا كنت تريد العوده اليه لاحقا اتبع الخطوات:



File → Save as... فيظهر لك المربع الحواري الخاص بالحفظ كما في الصورة.





إذهب الي المكان الذي حفظت به الملف ستجده موجود في اي وقت اضغط عليه مرتين بالماوس ستجد الملف بدأ يعرض امامك وجاهز لاستقبال الاوامر.

الفرق بين الامرين **Save** و **Save as**

| ملف محفوظ مسبقاً | ملف جديد | الأمر |
|--|--|-------------------|
| يقوم بحفظ التغييرات التي تمت علي نفس الملف | يقوم بحفظ الملف حسب الاسم ومكان الذي تحدده | Save |
| يفتح لك المربع الحواري الخاص بالحفظ لكي تحدد مكان الحفظ واسم الحفظ دون التأثير علي الملف الاساسي | يقوم بحفظ الملف حسب الاسم ومكان الذي تحدده | Save as... |



⊗ بعض الاختصارات الهامة:

Shift + F1 : نوع التنسيق معلومات عن
Ctrl + U : سطر تحت النص
Ctrl + F4 : خروج من الملف
Ctrl + N : جديد ملف
Ctrl + H : استبدال
Ctrl + I : خط مائل
Ctrl + K : المستند تنسيق
Ctrl + P : طباعة
Ctrl + O : فتح منطقة
Ctrl + E : توسيط النص
Ctrl + F : بحث
Ctrl + B : خط أسود
Ctrl + Alt + R : ® وضع علامة
Ctrl + Alt + T : ™ وضع علامة
Ctrl + Alt + C : © علامة وضع
Ctrl + Alt + I : معاينة الصفحة قبل الطباعة
Ctrl + M : للفقرة تغيير المقاس الأعلى
F10 : تحريك إطار لفتح النوافذ
F1 : تعليمات
F5 : الانتقال إلى
F7 : تدقيق إملائي
F8 : منطقة تعليم
Ctrl + a : يعمل هذا الامر بتحديد الكل للنص الكائن
Ctrl + c : يعمل هذا الامر بنسخ الذي تم تحديده
Ctrl + v : يعمل هذا الامر بلصق المنسوخ
Ctrl + x : يقص الذي تم تحديده يعمل هذا الامر
Ctrl + z : هذا الامر مهم جدا يمكنك التراجع عن اي عملته امر
Ctrl + p : هذا الامر يعطي لبرنامج النتصفح او اي
بالطباعة برنامج امر
Ctrl + o : يمكنك فتح ملف من اي برنامج عن طريق
هذا الامر
Ctrl + w : يمكنك اغلاق اي نافذة مفتوحة
Ctrl + f : يمكن لك بحث في البرنامج عن الكلمة
Ctrl + s : حفظ العمل الذي قمت به
alt+f4 : أمر مفيد يقوم باغلاق النوافذ
alt+esc : يمكنك التنقل من نافذة الى نافذة
alt+tab : امر مفيد جدا لك اذا كان هنالك نوافذ
كثيرة

Shift + E : الضمة
Shift + X : السكون
Shift + Q : الفتحة
Shift + A : الكسرة
Shift + ʒ : الشدة
Shift + Z : المدة
Shift + W : تنوين فتح
Shift + S : كسرة تنوين
Shift + R : تنوين ضم
Shift + T : لا
Shift + G : لا
Shift + Y : ا
Shift + H : ا
Shift + N : آ
Shift + B : لا
Shift + V : {
Shift + C : }
Shift + F :]
Shift + D : [
Shift + J : تمديد الحرف
Ctrl + C : نسخ
Ctrl + X : قص
Ctrl + V : لصق
Ctrl + Z : تراجع
Ctrl + A : تعليم الملف
Ctrl + ESC : قائمة المهام
Ctrl + F5 : تصغير نافذة الملف
Ctrl + F6 : الانتقال من ملف لآخر
Ctrl + F2 : معاينة الصفحة قبل الطباعة
= + Ctrl : وتصغير درجة واحدة تكبير
F4 : تكرار آخر عملية
Alt + Enter : تكرار آخر عملية
Ctrl + Y : تكرار آخر عملية
Ctrl + F9 : جاهزين فتح قوسين
Shift + F10 : تعداد نقطي ورقمي
F12 : حفظ بأسم
Shift + F12 : حفظ الملف
Ctrl + Home : أول المستند
Ctrl + End : آخر المستند